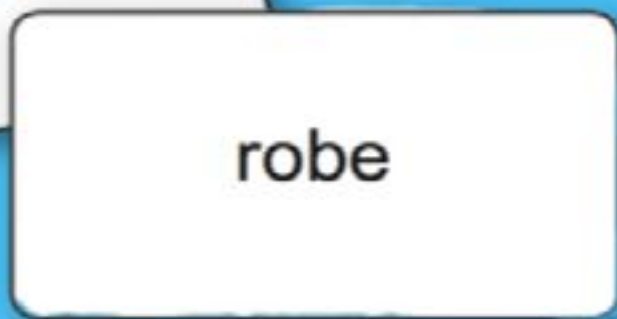


PLEXI

Chasse au trésor mots simples



l'imagines.blog

INTRODUCTION

Cette activité, à utiliser sur le plexi avec les ventouses, vous permettra de travailler la lecture de mots simples : C V C V.

Avant de jouer, vous installez les ventouses sur le plexi, et accrochez toutes les cartes de façon à ce que les mots se retrouvent côté patient.

Le principe du jeu est très simple. Votre patient lit l'un des mots inscrits sur l'une des cartes, si le mot est correctement lu, alors vous retournez cette carte. Le patient lit ensuite un second mot, vous retournez uniquement si le mot est bien lu. Les deux cartes retournées possèdent-elles la même image ? Oui ? Vous laissez les images côté patient. Non ? Vous retournez de nouveau les cartes.

La partie s'arrête lorsque toutes les paires ont été retrouvées. Attention, il y a un intrus, parviendrez-vous à le retrouver ?



vélo

télé

robe

jupe

robot

cape

lune

pote

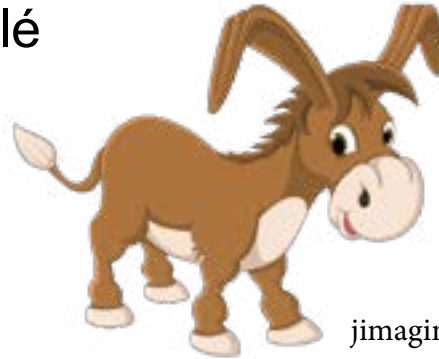
ami

robe



jimagines.blog

télé



jimagines.blog

vélo



jimagines.blog

cape



jimagines.blog

robot



jimagines.blog

jupe



jimagines.blog

ami



jimagines.blog

pote



jimagines.blog

lune



jimagines.blog

tapis

mami

papa

papi

file

bébé

pépé

lit

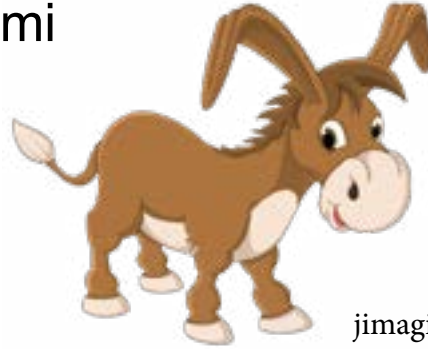
tutu

papa



jimagines.blog

mami



jimagines.blog

tapis



jimagines.blog

bébé



jimagines.blog

file



jimagines.blog

papi



jimagines.blog

tutu



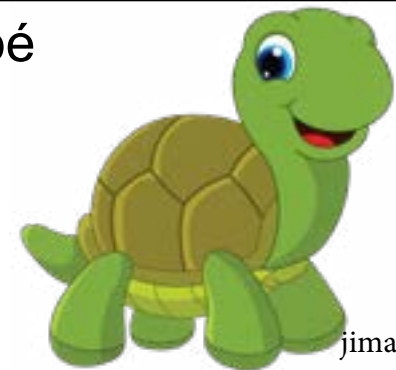
jimagines.blog

lit



jimagines.blog

pépé



jimagines.blog

bus

cage

page

rate

judo

moto

école

zéro

café

page



jimagines.blog

cage



jimagines.blog

bus



jimagines.blog

moto



jimagines.blog

judo



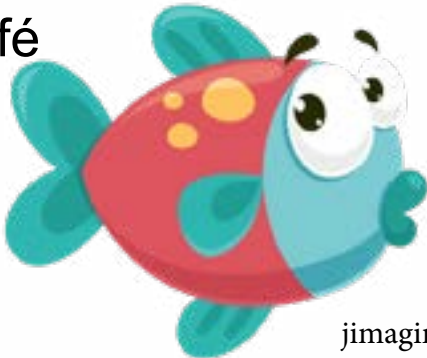
jimagines.blog

rate



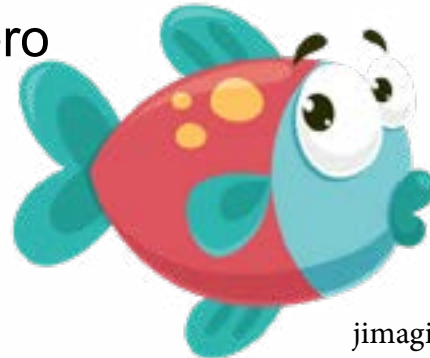
jimagines.blog

café



jimagines.blog

zéro



jimagines.blog

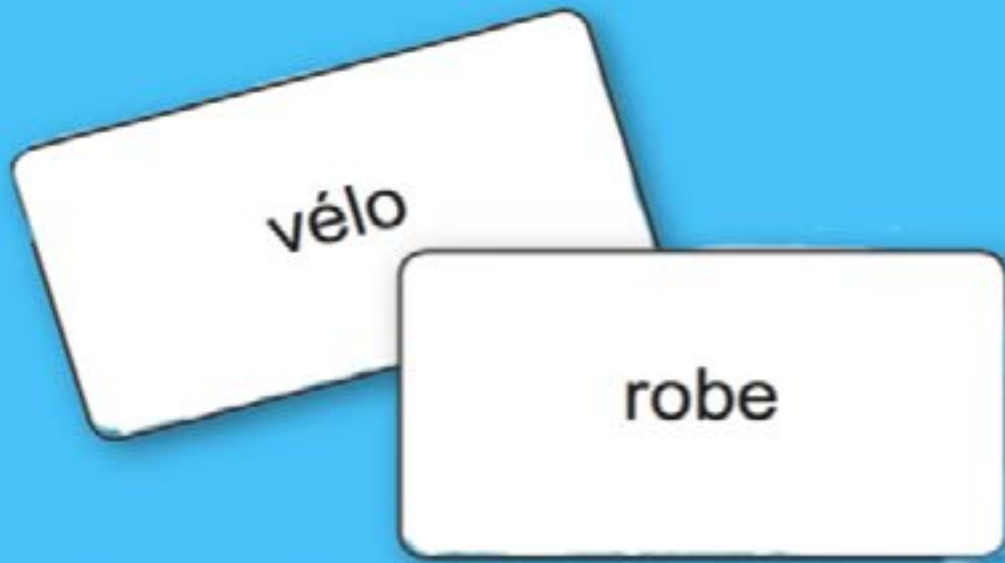
école



jimagines.blog

PLEXI

Chasse au trésor mots simples



l'imagines.blog

INTRODUCTION

Cette activité, à utiliser sur le plexi avec [les ventouses](#), vous permettra de travailler la lecture de mots simples : C V C V.

Avant de jouer, vous installez les ventouses sur le plexi, et accrochez toutes les cartes de façon à ce que les mots se retrouvent côté patient. Vous collez également la pièce d'or sur l'une des cartes, face cachée.

Le principe du jeu est très simple. Votre patient lit l'un des mots inscrits sur les cartes, s'il est correctement lu, alors vous retournez cette carte. Si la pièce d'or est cachée au dos de celle-ci, le patient remporte 1 point. Si elle n'est pas cachée au dos de cette carte, alors on continue la partie.

vélo

télé

robe

jupe

robot

cape

lune

pote

ami

robe

jimagines.blog

télé

jimagines.blog

vélo

jimagines.blog

cape

jimagines.blog

robot

jimagines.blog

jupe

jimagines.blog

ami

jimagines.blog

pote

jimagines.blog

lune

jimagines.blog

tapis

mami

papa

papi

file

bébé

pépé

lit

tutu

papa

jimagines.blog

mami

jimagines.blog

tapis

jimagines.blog

bébé

jimagines.blog

file

jimagines.blog

papi

jimagines.blog

tutu

jimagines.blog

lit

jimagines.blog

pépé

jimagines.blog

bus

cage

page

rate

judo

moto

école

zéro

café

page

jimagines.blog

cage

jimagines.blog

bus

jimagines.blog

moto

jimagines.blog

judo

jimagines.blog

rate

jimagines.blog

café

jimagines.blog

zéro

jimagines.blog

école

jimagines.blog